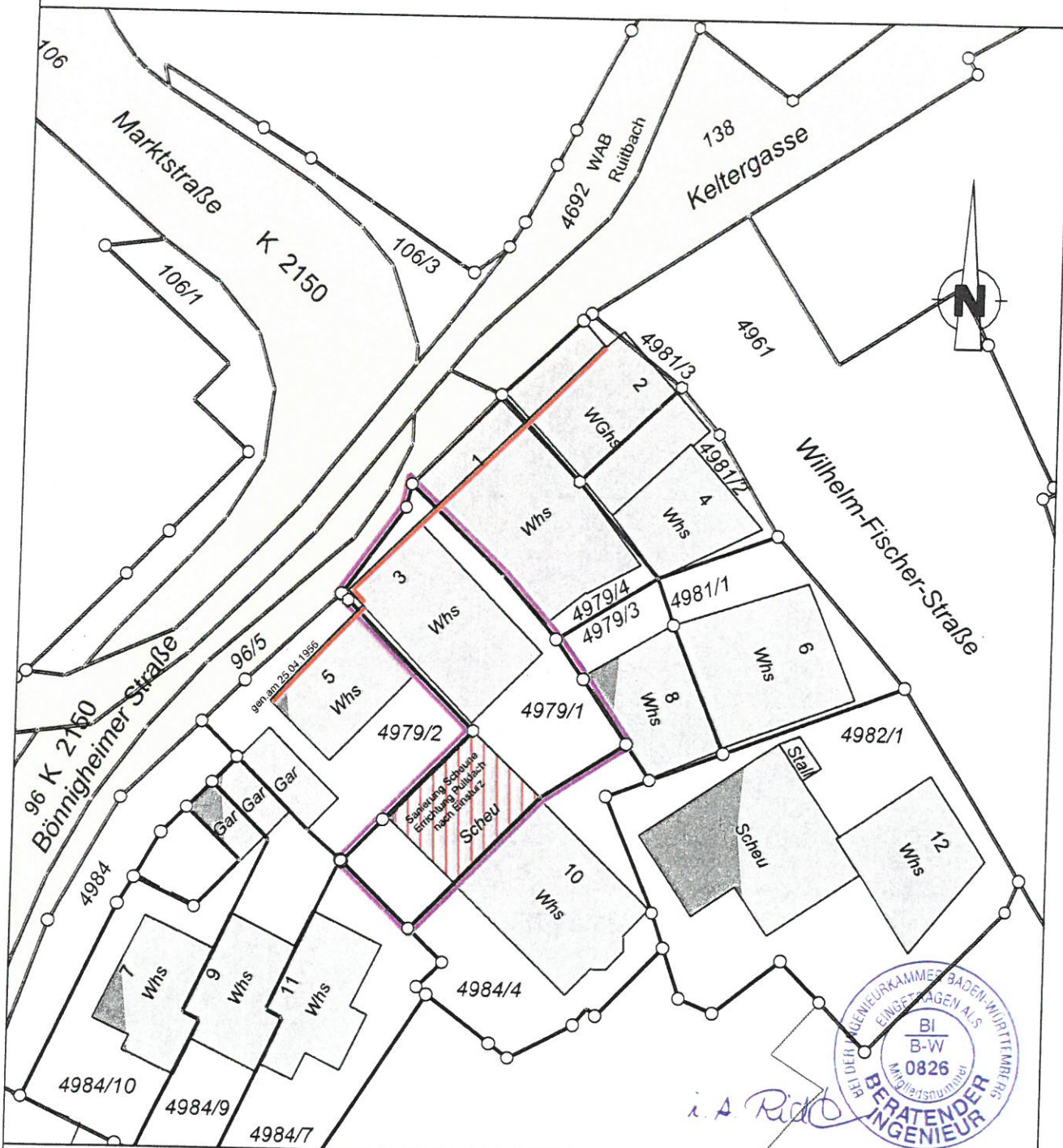


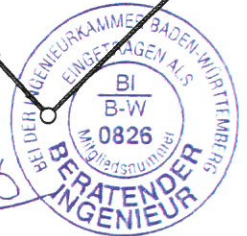
Landkreis: Heilbronn  
Gemeinde: Cleebronn  
Gemarkung: Cleebronn

# Lageplan

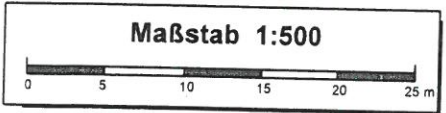
zeichnerischer Teil  
zum Bauantrag (§4 LBOVO)



*i. A. Radt*



Evtl. unterirdische Versorgungsleitungen und dgl. sind dem Planfertiger nicht bekannt und im vorliegenden Plan nicht enthalten.



Koordinatensystem: GK

Der Plan ist urheberrechtlich geschützt. Vervielfältigung nur mit Zustimmung des Planerstellers.

gefertigt:  
Untergruppenbach, den 29.08.2023

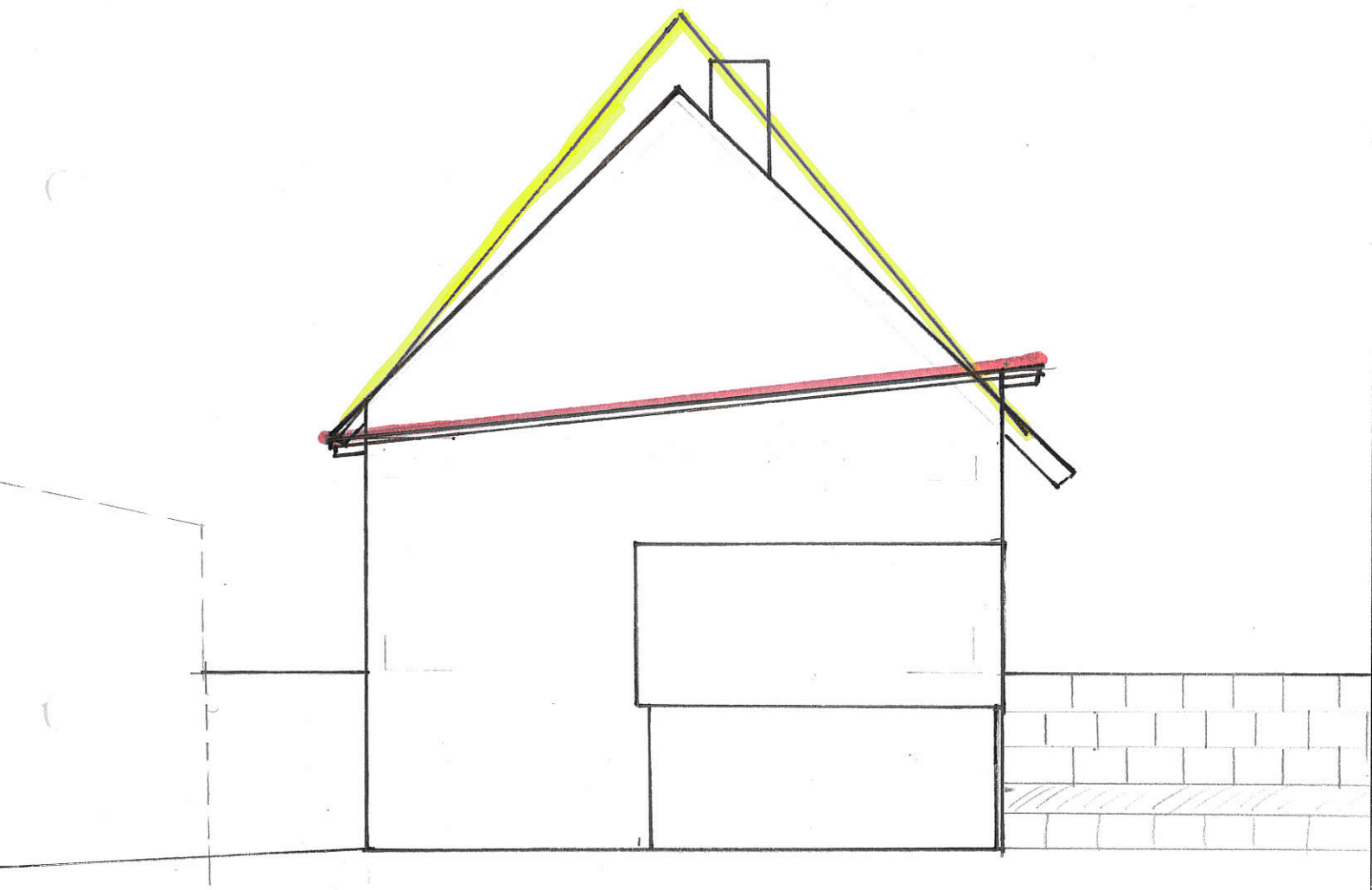
**Käser** Ingenieure  
Käser Ingenieure GmbH + Co. KG  
Hinterstraße 18, 70734 Fellbach  
Tel.: 0711 / 95 79 59 - 0 Fax: -30  
Kirchstraße 5, 74199 Untergruppenbach  
Tel.: 07131 / 58 23 0 - 0 Fax: +26

Vermessung + Stadtplanung

Beratende Ingenieure  
Öffentlich bestellter Vermessungsingenieur  
Dipl. Ing. Matthias Käser  
Amtsitz: Fellbach

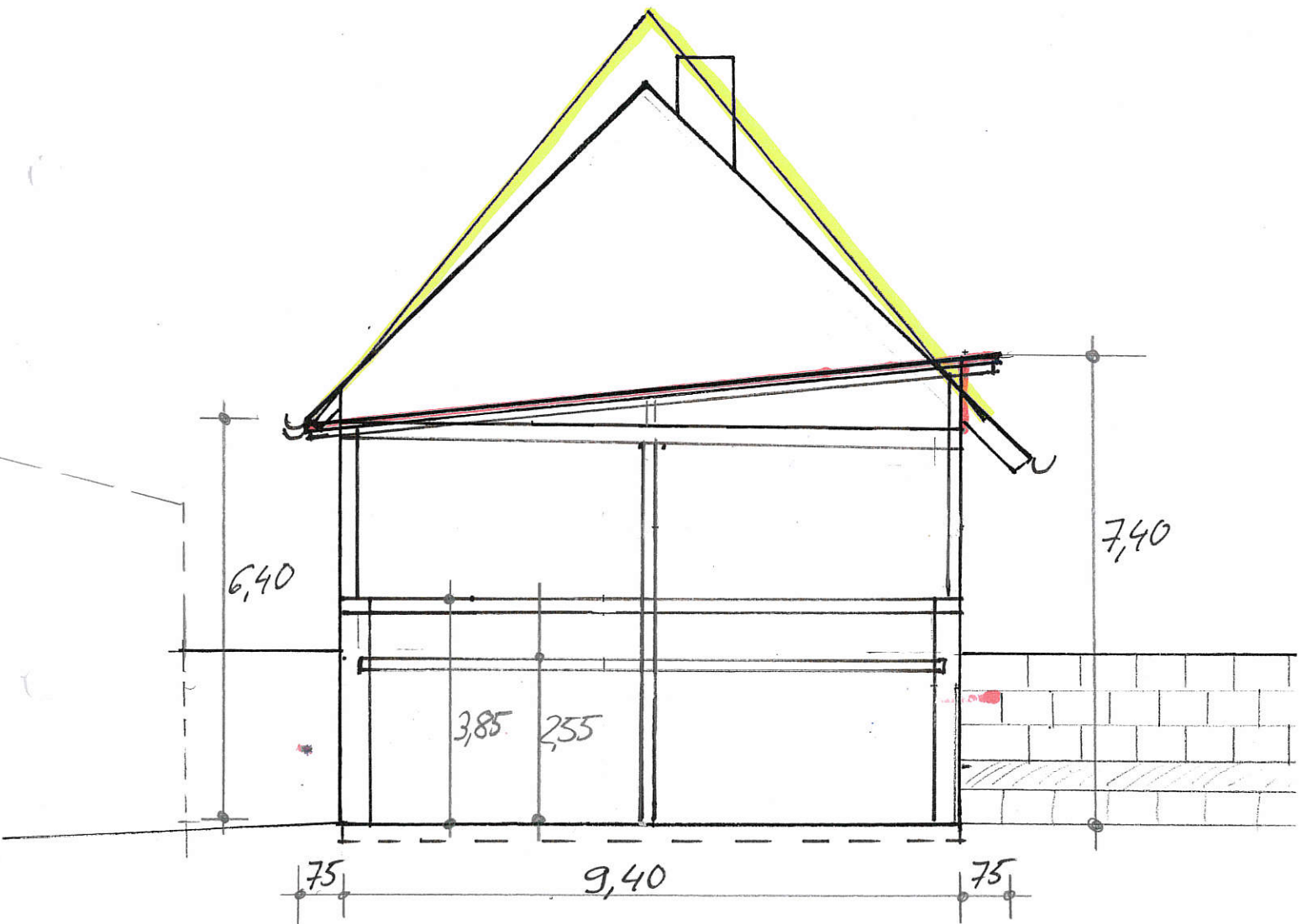
info@kaeser-ingenieure.de  
www.kaeser-ingenieure.de

Unsere Ingenieurbüros in Ihrer Nähe:  
Fellbach, Holzgerlingen, Plüderhausen, Untergruppenbach





Bestehende Stützmauer



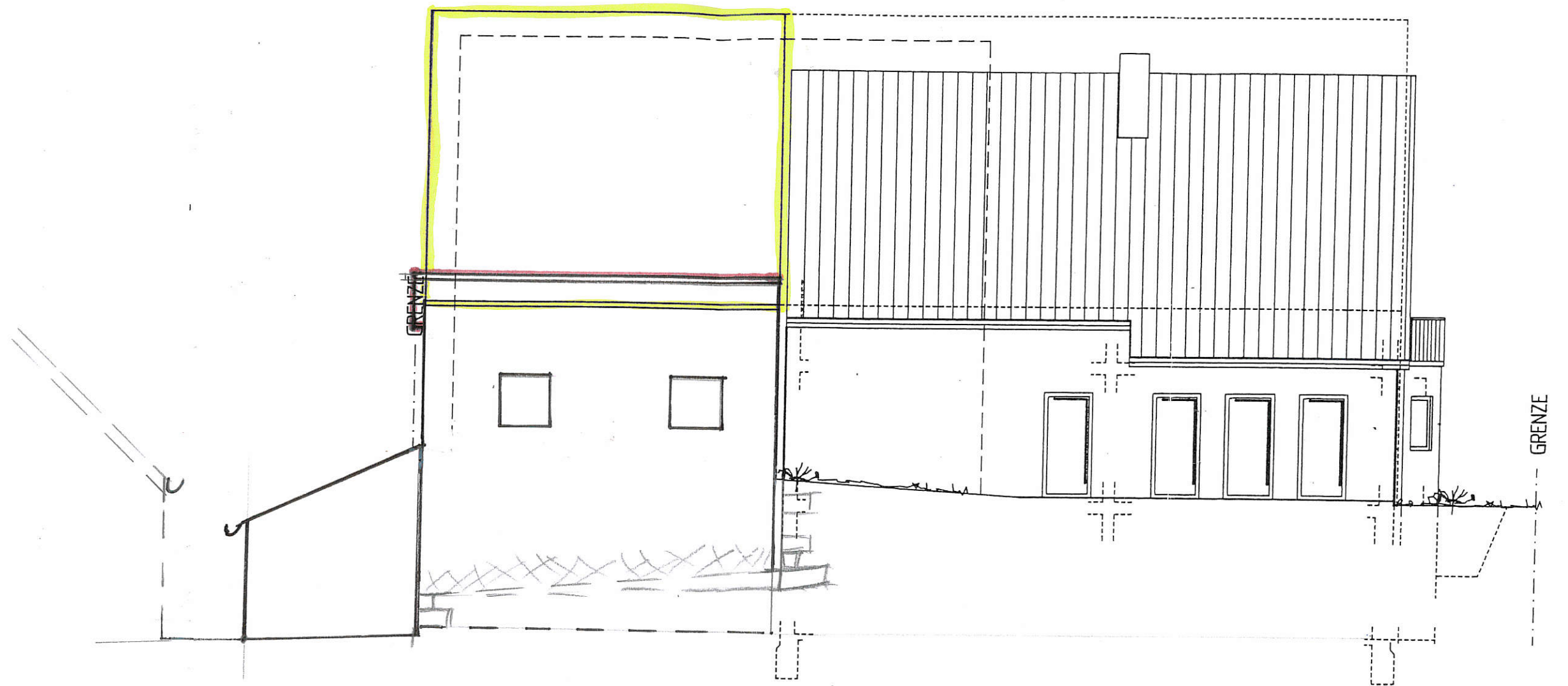


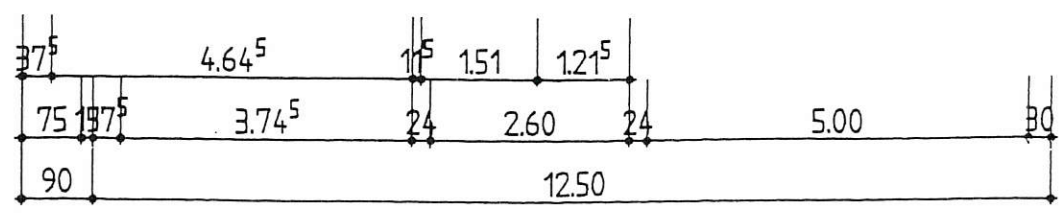
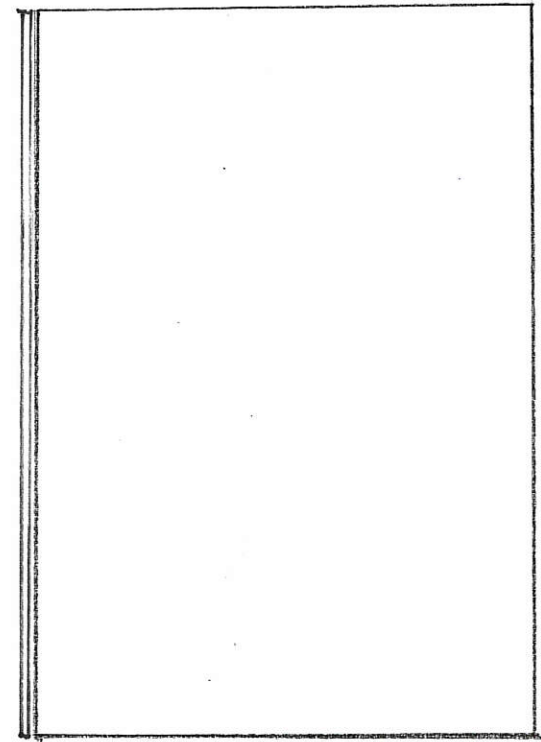
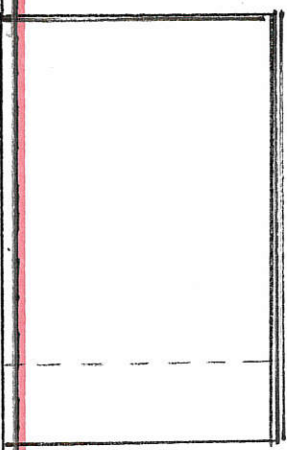
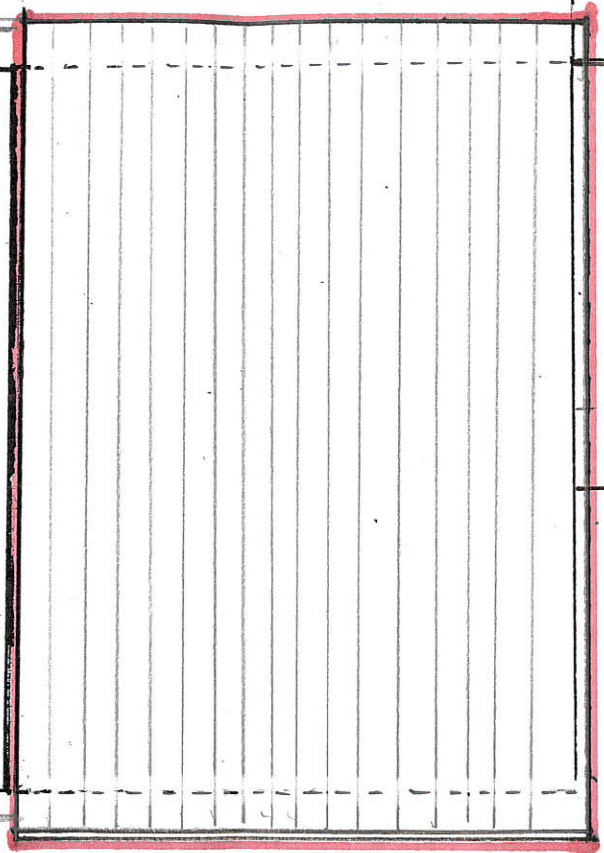
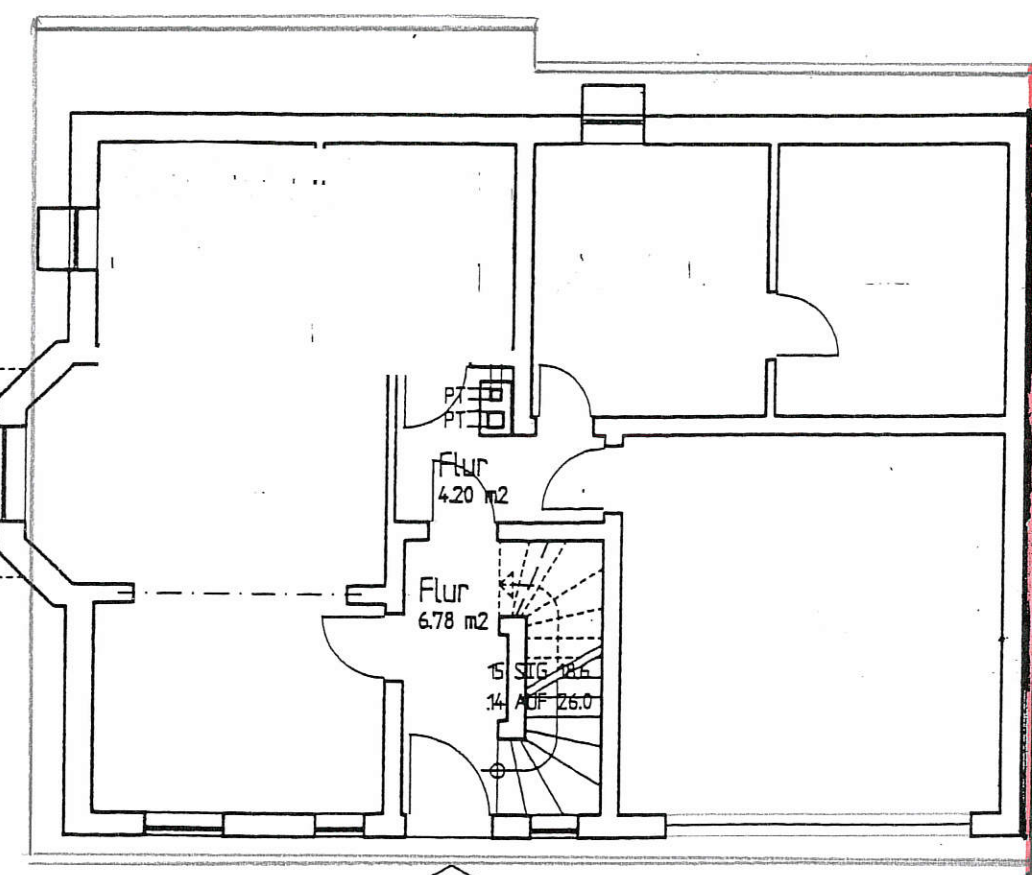
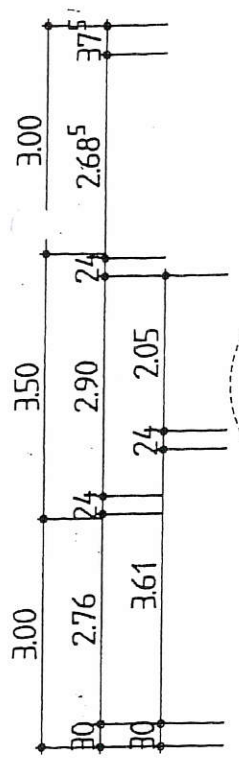
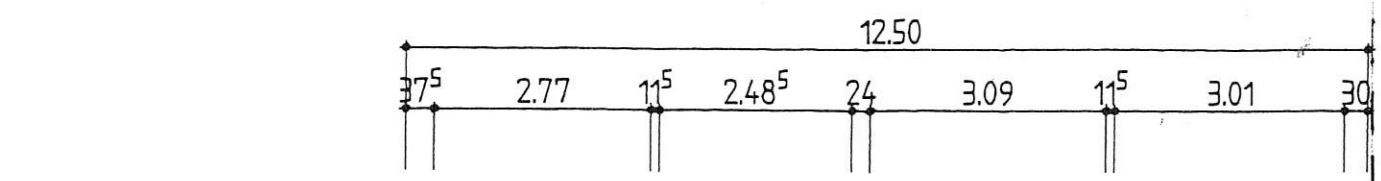
GRENZE

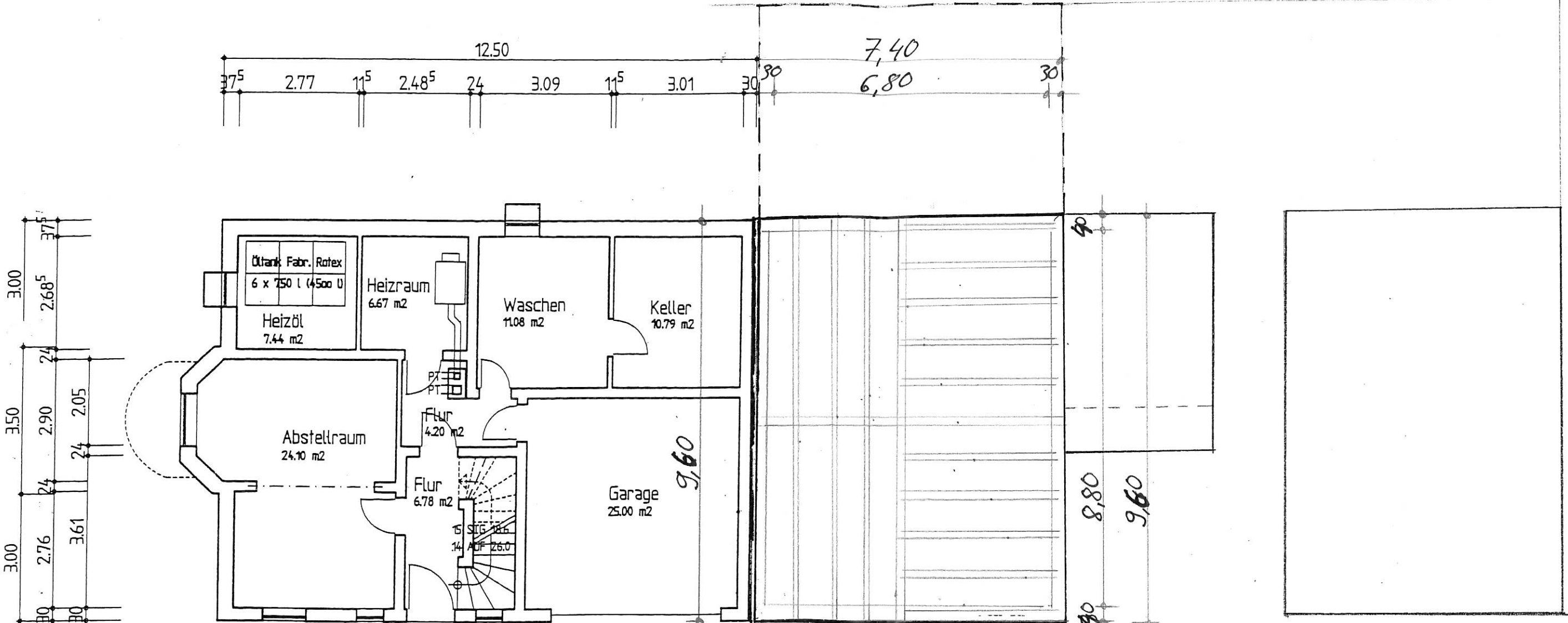
Bestehende Stützmauer

EG ± 0.00 = EFH = 238.92 ÜNN

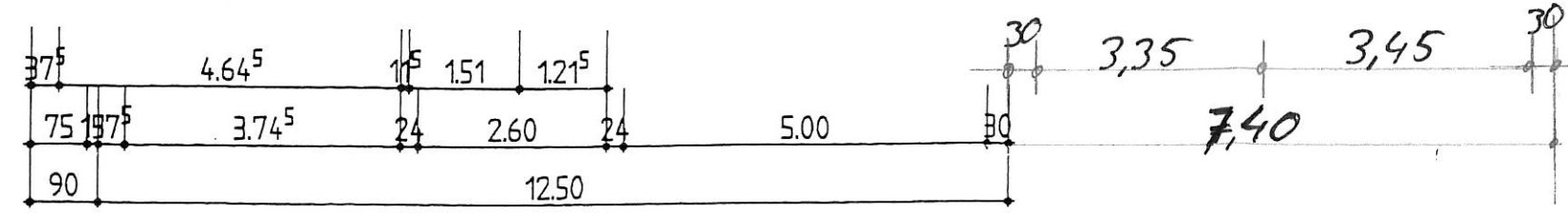
GRENZE







EINGANG



7,40  
6,80

3,35  
3,45  
7,40

